

ATLAS DU BASSIN RMC
TERRITOIRE CÔTIERS
ALPINS EST

0 10 km
1 : 300 000

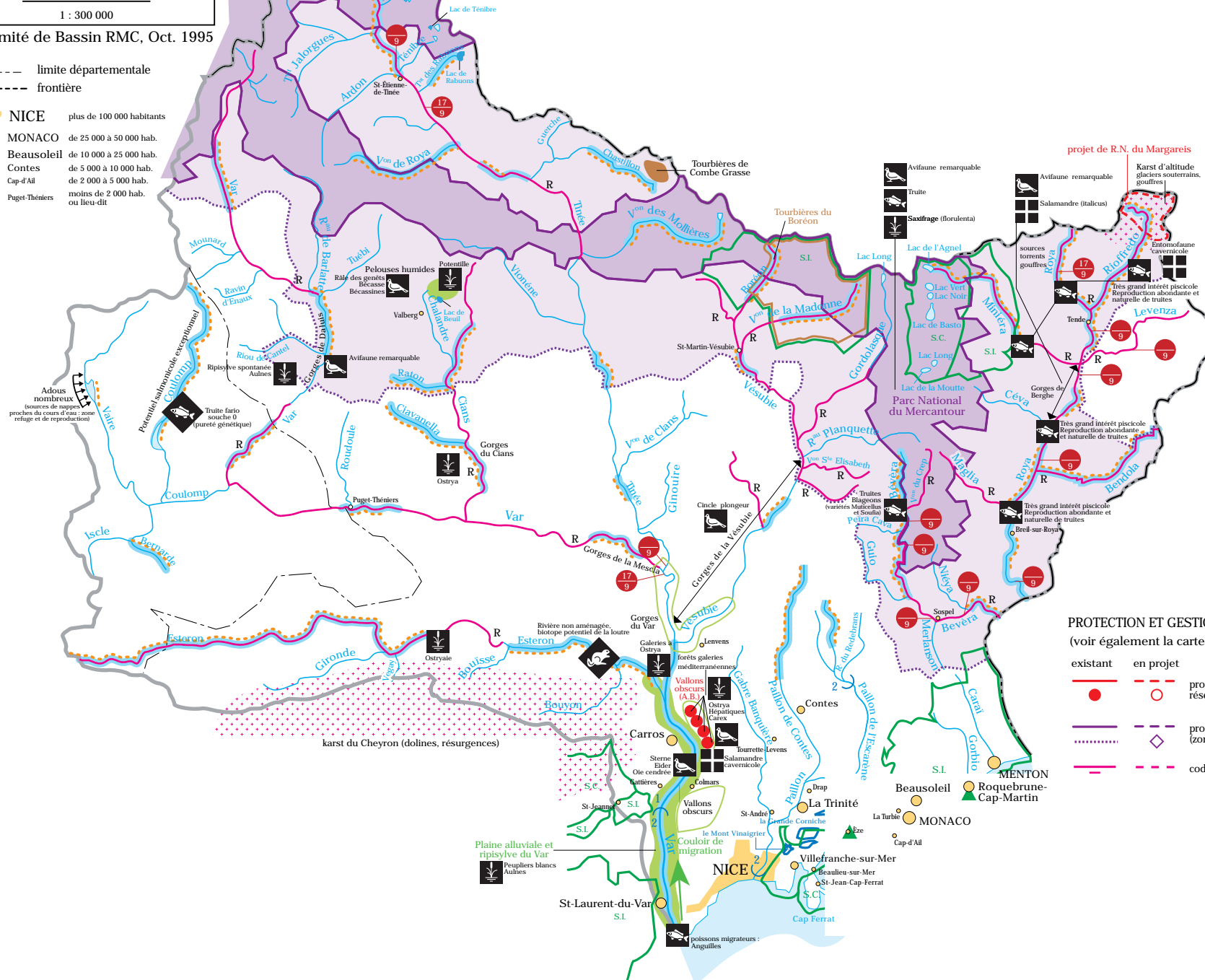
Comité de Bassin RMC, Oct. 1995

--- limite départementale
--- frontière

NICE plus de 100 000 habitants
 MONACO de 25 000 à 50 000 hab.
 Beausoleil de 10 000 à 25 000 hab.
 Contes de 5 000 à 10 000 hab.
 Cap-d'Ail de 2 000 à 5 000 hab.
 Puget-Théniers moins de 2 000 hab. ou lieu-dit

4 - Faune, flore et écosystèmes remarquables Protection et gestion des milieux

(cette première carte s'appuie notamment sur les inventaires des Zones Naturelles d'Intérêt Écologique, Faunistique et Floristique et des Zones d'Intérêt Communautaire Ornithologique)



ZONES HUMIDES REMARQUABLES

- eaux courantes
- lacs, retenues et plans d'eau
- tourbières, marais et étangs
- rivières et plaines alluviales
- milieux humides karstiques ou cristallins remarquables
- marais côtiers et étangs saumâtres
- connexion hydrologique majeure

ESPÈCES REMARQUABLES

- mammifères
- oiseaux
- poissons
- reptiles, amphibiens, écrevisses, insectes, mollusques, ...
- végétaux
- espèce remarquable
- espèce remarquable d'intérêt national
- Truite macrostigma* espèce endémique

CATÉGORIE PISCICOLE

- (rivière de deuxième catégorie)
- frayère

INDICE BIOLOGIQUE GLOBAL ET GROUPE FAUNISTIQUE

si IBG > 16

PROTECTION ET GESTION DES MILIEUX

(voir également la carte "contexte institutionnel")

- existant
- en projet
- protection de la nature (loi 1976) : réserves naturelles (R.N.), réserves naturelles volontaires (R.N.V.), arrêtés de biotope (A.B.)
- protection de la nature (loi 1961) : parcs nationaux (zone centrale et zone périphérique)
- code rural : réserves nationales de chasse (RNC) ou vières réservées (R) et classées (C)
- "paysages" : sites classés (S.C.)

tuelle : article 19, mesures agri-environnementales s, mesures faune-flore), réserves biologiques mnuales, programme LIFE, opérations Grand Site

: acquisitions du Conservatoire de l'Espace ges Lacustres (CELRL), parcs naturels , loi littoral (secteurs à protéger)